

Перечень оборудования

Поз. обозначение	Наименование	Кол.	Примечание
ИБП-К1, ИБП-К2	Источник бесперебойного питания 100 кВт, 600х890х2000 ШхГхВ, 460 кг	2	шт.
ИБП-ИТ1.1... ИБП-ИТ1.4	Источник бесперебойного питания 200 кВт, 600х890х2000 ШхГхВ, 620 кг	4	шт.
ИБП-ИТ2.1... ИБП-ИТ2.4	Источник бесперебойного питания 200 кВт, 600х890х2000 ШхГхВ, 620 кг	4	шт.
ИБП-ИТ3.1, ИБП-ИТ3.2	Источник бесперебойного питания 200 кВт, 600х890х2000 ШхГхВ, 620 кг	2	шт. разв.
ИБП-ИТ4.1, ИБП-ИТ4.2	Источник бесперебойного питания 200 кВт, 600х890х2000 ШхГхВ, 620 кг	2	шт. разв.
Ф	Межрядный фанкойл 300х1100х2000 ШхГхВ, 190 кг	7	шт. оборудование ОВ
ЩРИТ1-П1, ЩРИТ2-П1	Щит силовой распределительный, 1200х600х2200 ШхГхВ, 800 кг	2	шт.
ЩРИТ1-П2, ЩРИТ1-П3	Щит силовой распределительный, 600х600х2200, ШхГхВ 500 кг	2	шт.
ЩРИТ2-П2, ЩРИТ2-П3	Щит силовой распределительный, 600х600х2200, 500 кг	2	шт.
ЩРК-1, ЩРК-2	Щит силовой распределительный, 600х600х2200, 500 кг	2	шт.
ЩРИТ3, ЩРИТ4	Щит силовой распределительный, 1200х600х2200 ШхГхВ, 800 кг	2	шт. разв.
АБИТ1.1... АБИТ1.4	Стеллаж с аккумуляторными батареями двухрядный трехрядный 1200х2200х1400, ШхДхВ, 3500 кг	4	шт.
АБИТ2.1... АБИТ2.4	Стеллаж с аккумуляторными батареями двухрядный трехрядный 1200х2200х1400, ШхДхВ, 3500 кг	4	шт.
АБК1, АБК2	Стеллаж с аккумуляторными батареями двухрядный двухрядный 1250х1400х1010, ШхДхВ, 2500 кг	2	шт.
АБИТ3.1, АБИТ3.2	Стеллаж с аккумуляторными батареями двухрядный трехрядный 1200х2200х1400, ШхДхВ, 3500 кг	2	шт.
АБИТ4.1, АБИТ4.2	Стеллаж с аккумуляторными батареями двухрядный трехрядный 1200х2200х1400, ШхДхВ, 3500 кг	2	шт. разв.

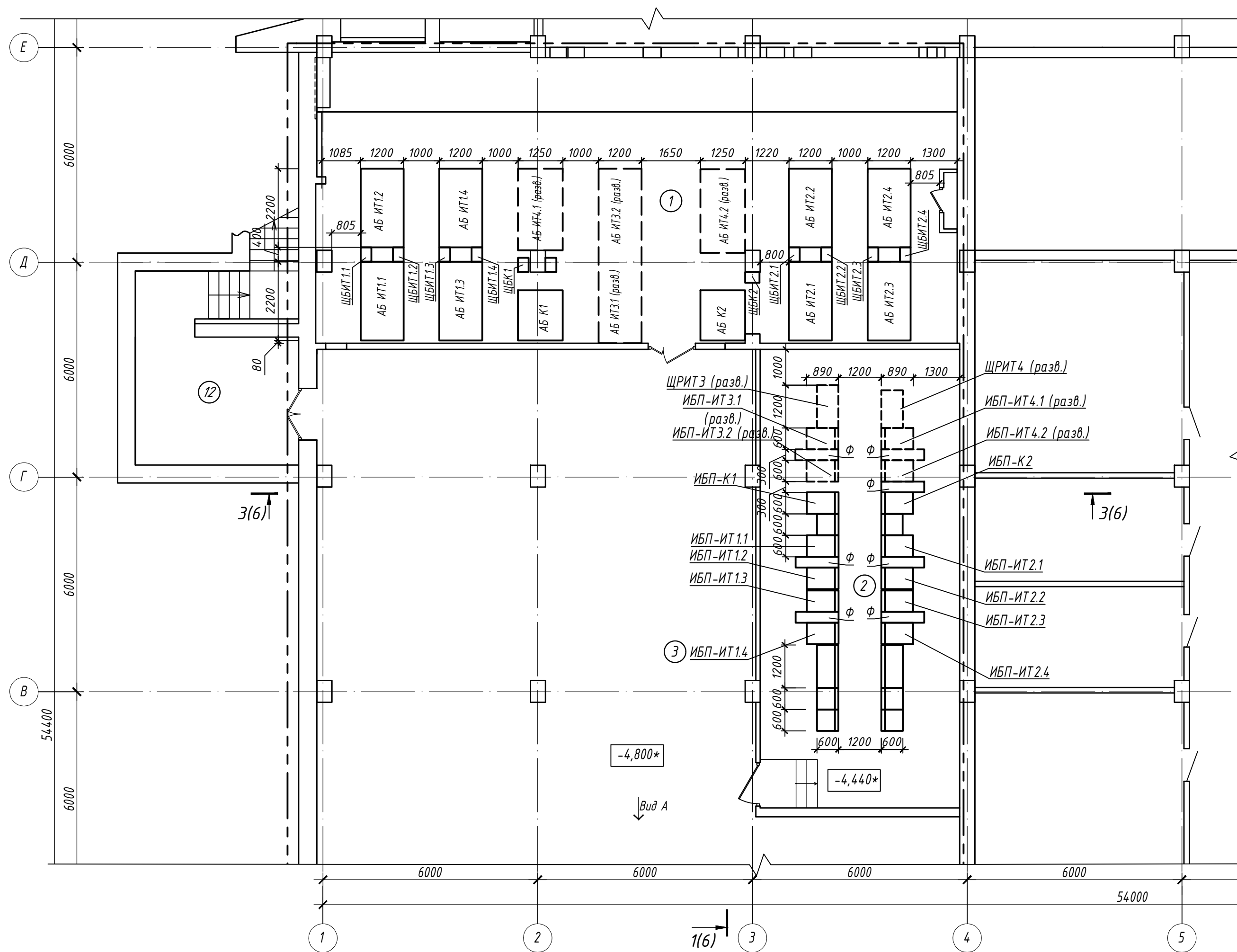
Примечания -оборудование разместить с учетом подводимых инженерных сетей и решений по фальшполу

Условные обозначения

□ - места для оборудования с учётом развития

▣ - проектируемое оборудование

Изм.	Кол.	Лист	Н док	Подпись	Дата
ГИП	Ривкин				03.24
Нач. отд.	Пилеко				03.24
Гл. спец.	Лось				03.24
Проверил	Лось				03.24
Разработал	Пилеко				03.24
Н. контр.	Столярова				03.24



Экспликация помещений

Номер помещ.	Наименование	Площадь, м ²	Кат. пом.
1	Аккумуляторная	14,6	В1
2	Помещение ИБП	71,4	
3	Кондиционерная	238,6	
4	Коридор	4,5	
5	Коридор	40,6	
6	Коридор	44,1	
7	Коридор	102,5	
8	ЦОД	272,5	
9	Мастерская	59,4	
10	Коридор	8,0	
11	Мастерская	21,3	

СОГЛАСОВАНО

Взам. инв. №

Подп. и дата

Инв. № подл.

Экспликация помещений

Номер помещ.	Наименование	Площадь, м ²	Кат. пом.
1	Аккумуляторная	141,6	В1
2	Помещение ИБП	71,4	
3	Кондиционерная	238,6	
4	Коридор	4,5	
5	Коридор	40,6	
6	Коридор	44,1	
7	Коридор	102,5	
8	ЦОД	272,5	
9	Мастерская	59,4	
10	Коридор	8,0	
11	Мастерская	21,3	

Схемы раскладки кабелей на лотках

Обозначение	Схема раскладки
Схема №1	Перспектива -1,400 -1,800 АБИТ 1.1-н1, АБК1-н1 АБИТ 1.2-н1, АБИТ 1.3-н1 АБИТ 1.4-н3
Схема №2	Перспектива -1,600 -1,800 АБИТ 1.1-н1 ЩБИТ 1.1-э1, ЩБИТ 1.4-э1 АБИТ 1.2-н1, АБИТ 1.3-н1 АБИТ 1.4-н3
Схема №3	Перспектива -1,200 -1,600 -1,800 Лоток СС АБИТ 1.1-н1, АБК1-н1 АБИТ 1.2-н1, АБИТ 1.3-н1 АБИТ 1.4-н1 Для кабелей ЭМ1 ТА-к3, ТА-к6 ЩАО-н1, КДА-н1 СМ2-н1, ТА-к3, ТА-к6
Схема №4	Перспектива -1,200 -1,600 -1,800 СМ2-э1 Лоток СС АБИТ 1.4-н1, ТА-к3 ЩК2.1-н1, ЩЧН2-н1 К142-н1, СМ1-н1 Для кабелей ЭМ1 АБИТ 1.1-н2, АБИТ 1.3-н2 К142-н2, ЩК1.1-н1, ЩЧН3-н1
Схема №5	Перспектива -1,200 -1,600 -1,800 Лоток СС АБИТ 2.1-н1, АБК2-н1 АБИТ 2.2-н1, АБИТ 2.3-н1 АБИТ 2.4-н1 Для кабелей ЭМ1
Схема №6	Перспектива -1,400 -1,600 -1,800 АБИТ 2.1-н1, АБК2-н1 АБИТ 2.2-н1, АБИТ 2.3-н1 АБИТ 2.4-н1
Схема №7	Перспектива -1,600 -1,800 АБК2-н1 ЩБИТ 1.1-э1, ЩБИТ 1.4-э1 ЩБК2-э1, ЩБК1-э1
Схема №8	Перспектива -1,200 -1,600 -1,800 Для кабелей ЭМ1 АБИТ 2.4-н1, ЩК2.1-н1, ЩЧН2-н2 К143-н1 Для бат. кабелей АБИТ 1.1-н2, АБИТ 1.3-н2 К143-н1

Примечания:

- Обеспечить сохранность несущих конструкций при монтаже кабелей.
- Перед монтажом уточнить строительные длины кабелей.
- В местах пересечения кабелями стен и перекрытий установить противопожарные проходки ППК.
- Расстояние между элементами АБ определяется размером комплектных перемычек, но не менее 10-20мм
- Архитектурная часть показана условно.

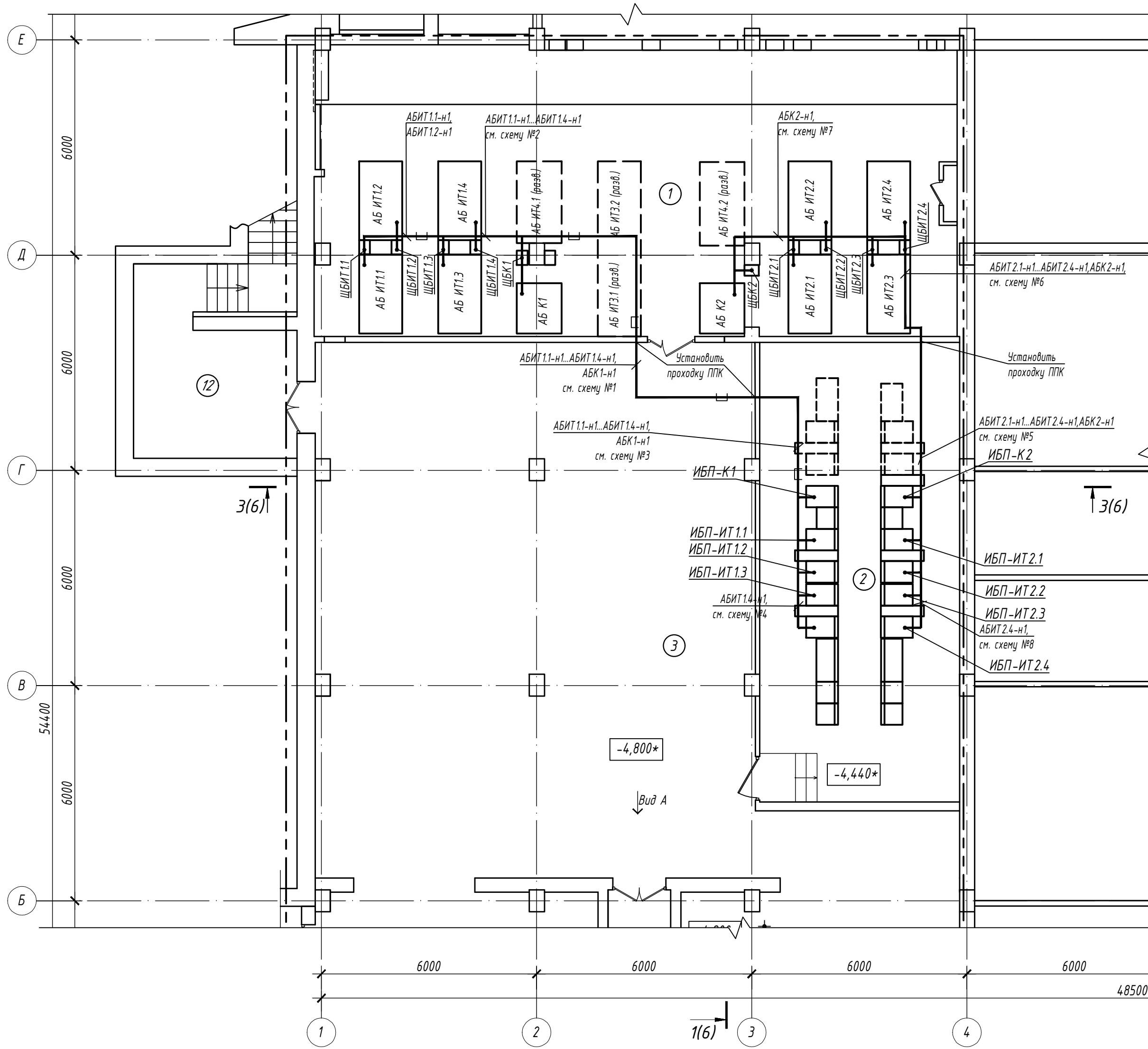
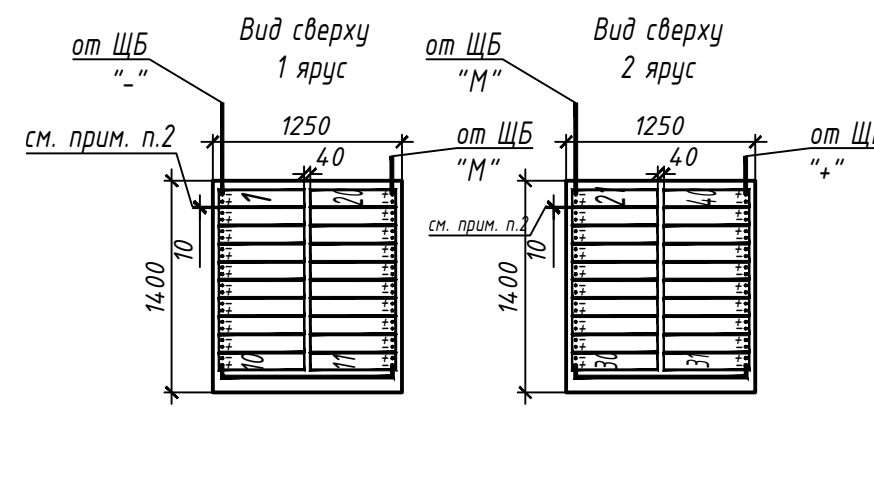
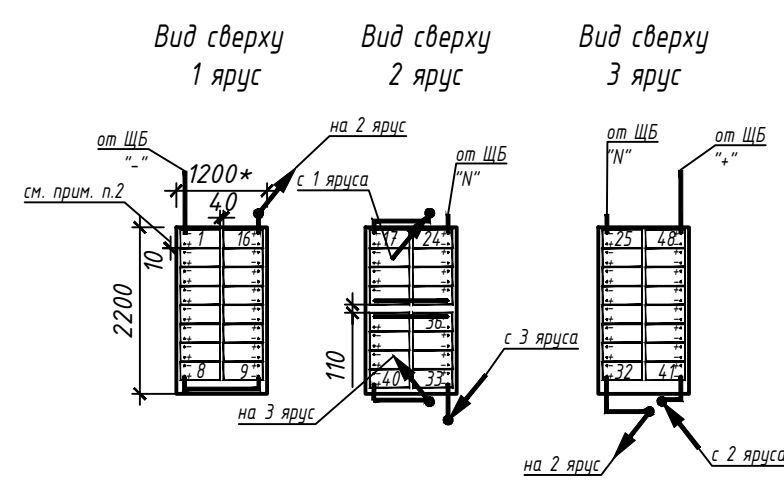


Схема размещения АБ ИТ на стеллаже (согласовать с поставщиком ИБП и АБ)

Схема размещения АБ К на стеллаже (согласовать с поставщиком ИБП и АБ)



Изм.	Колоч	Лист	№ док	Подпись	Дата
ГИП		Ривкинд			03.24
Нач. отд.		Пилеко			03.24
Гл. спец.		Лось			03.24
Проверил		Лось			03.24
Разработал		Пилеко			03.24
Н. контр.		Стоярова			03.24

СВЕТЛОСИЛНИ

Инд. № подл. Подп. и дата. Взам. инв. №